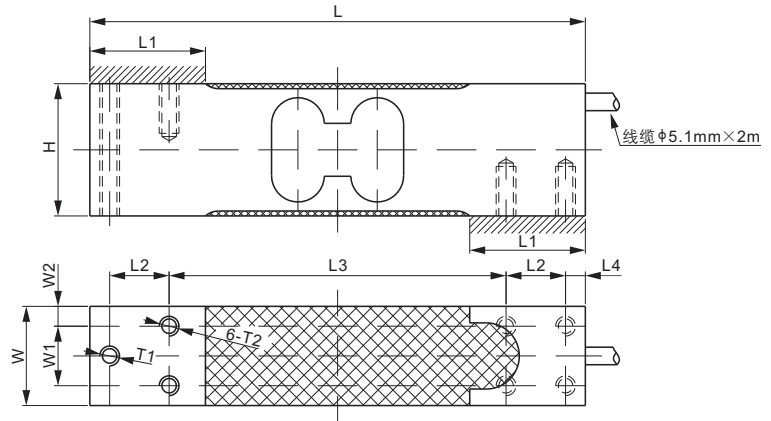
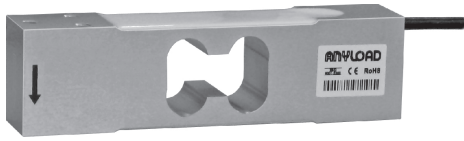


## 铝合金



### 尺寸

量程	H	L	L1	L2	L3	L4	W	W1	W2	T1	T2
<b>kg/mm</b>											
30-150	40.0	150.0	35.0	18.0	102.0	6.0	30.0	18.0	6.0	M6	M6 深 15
<b>lb/inches</b> (由上述尺寸转换)											
66-330	1.57	5.91	1.38	0.71	4.02	0.24	1.18	0.71	0.24	M6	M6 深 0.6

### 技术参数

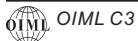
类型	YZ108	额定激励电压	10V (15V 最大)
灵敏度	1.0 mV/V ± 10%	推荐最大台面尺寸	400×400 mm
零位输出	±0.02 mV/V	绝缘阻抗	>2 [50V DC] GΩ
非线性	<±0.017%	正常工作温度范围	-10°C - 40°C / 14°F - 104°F
重复性	<±0.017%	安全极限载荷	150% 满量程
滞后误差	<±0.017%	破坏极限载荷	300% 满量程
蠕变	<±0.023%	密封方式	密封 / IP66
输入阻抗	415Ω ± 15	接线方式	Exc+ 红    Exc- 黑
输出阻抗	350Ω ± 3		Sig+ 绿    Sig- 白
原材料	铝合金		屏蔽线

### 货号\*

量程	货号	毛重(kg)
30kg.....	108TAAD-30kg.....	0.5
60kg.....	108TAAD-60kg.....	0.5
150kg.....	108TAAD-150kg.....	0.5

### 可互换产品

品牌	型号
A&D.....	LC-4102



\* ATEX, FM, IECEx 认证版本货号带有“-Ex”后缀